

KASI EUROPA 7-9 önszintező aknafedlap beépítési útmutató

1. Munkaterület előkészítése, bontás

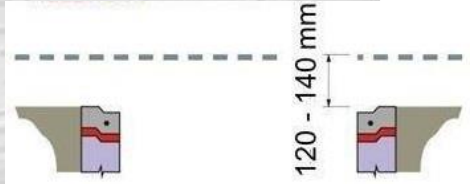
- Bontási terület kijelölése
- Törmelékgyűjtő tálca behelyezése



- Törmelék eltávolítása az aknanyak felső síkjáig, a beépítendő fedlapkeret körül legalább 1 m átmérőjű körben



- Az úttest és az aknanyak vagy szintezőgyűrű felső síkja közötti távolság 120–140 mm legyen



2. Szintezőgyűrű behelyezésének előkészítése

- Szintezőgyűrű vastagságának kiválasztása
 - > Alátámasztó cementhabarcsréteg előírt vastagsága: 20–40 mm
 - > Szintezőgyűrű választék: 40–60–80–100–120 mm, 60/100 mm
- Szintezőgyűrű szintbe emelése az útra helyezett vízmérték segítségével, csempedarabokkal három ponton alátámasztva.



Ügyeljen rá, hogy az aknanyak és a szintezőgyűrű koncentrikusan (központosan) helyezkedjen el, illetve arra, hogy a szintezőgyűrű felső síkja párhuzamos legyen az úttest síkjával!

KASI EUROPA 7-9 önszintező aknafedlap beépítési útmutató

3. Gumizsalu behelyezése

- 625 mm átmérőjű aknanyak esetén 14"-os gumibelső behelyezése oly módon, hogy a réseket teljesen elzárja
- Gumibelső megfelelő keménységre fújása



4. Szintezőgyűrű kiöntése

- *Önterülő* cementhabarcs bekeverése az előírt keverési arány betartásával.
Alkalmazási hőmérséklettartomány: +0 °C – +35 °C.
Ügyelni kell a cementhabarcs lejárat idejére!
- Aknanyak, illetve szintezőgyűrű felületének előnedvesítése
- Anyag beöntése úgy, hogy az *önterülő* cementhabarcs szintje a szintezőgyűrű aljától legalább 20 mm-t érjen el
- Megfelelő kötési idő biztosítása a környezeti hőmérséklet figyelembevételével
- A cementhabarcs kötését figyelve, amikor kellően viszkózussá vált (már nem folyik), a gumibelsőt emelje ki, és a felesleges részeket kőműveskanállal gyorsan kaparja le



5. Formakészítés előkészítése

- Kellősítés



- Önszintező aknafedlap bepróbálása, mozgatása



KASI EUROPA 7-9 önszintező aknafedlap beépítési útmutató

- Fémzsalu behelyezése
 - > Fémzsalu külső felületének bekenése fáradt olajjal
 - > Beépítési irány: menetiránnyal megegyező (piros nyíl) (ha a megrendelő másképp nem rendelkezik)

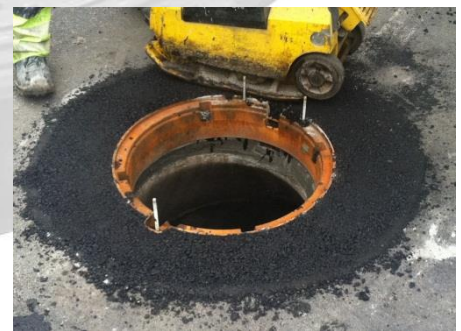


6. Aszfaltozás

- Kitöltés megfelelő hőmérsékletű aszfalttal
- Tömörítés a zsalu tövében kézi vagy gépi négyszögfejű (egypontos) tömörítővel



- Zsalu tartórészének eltávolítása
- Tömörítés miatti aszfalthiány pótlása
- Tömörítés lapvibrátorral



- Zsalu tartórészének visszahelyezése, rögzítése, majd fémzsalu kiemelése



KASI EUROPA 7-9 önszintező aknafedlap beépítési útmutató

7. Önszintező aknafedlap besüllyesztése

- Aknafedlap behelyezése az előkészített helyre, figyelve a helyes beépítési irányra



- Aknafedlap bedöngölése az aszfaltba úgy, hogy a fedlap felső síkja az úttest síkjába kerüljön



- Fedlapkeret szélének kiöntése folyékony bitumennel, majd szórás zúzalékkal



8. Fedlapkeret felfekvő felületének tisztítása

- A fedlapkeretnek a tányért fogadó felfekvő felületét alaposan, teljes egészében meg kell tisztítani az esetlegesen rátapadt építőanyag-maradványoktól és a behullott törmeléktől



9. Fedlaptányér lezárása

- A fedlaptányért kissé megemelve oldja a véletlen lecsapódást gátló reteszelt, majd zárja le a fedlaptányért.

Lezárás közben ügyeljen a biztonságra!



KASI EUROPA 7-9 önszintező aknafedlap beépítési útmutató

Formázható cementhabarcs használata

Erre a szokásostól eltérő körülmények, például négyzet keresztmetszetű aknára való ráépítés esetén lehet szükség. Figyelmet kell fordítani a felület előnedvesítésére, legyen szó akár aknanyakról, akár szintezőgyűrűről.

A *formázható* cementhabarcsot kézi vagy gépi úton kell bekeverni masszaserű sűrűsége (nem önterülő!).

Felhordása teljes felületre vagy pogácsaszerűen történhet.

Pogácsaszerű felhordás esetén *önterülő* cementhabarccsal a fent leírtak szerint kiönthető.



Alternatív (kék) fémzsalu használata

Ha a sárga fémzsalu úttestre való felfektetésére nincs lehetőség, akkor az egyszerűbb kivitelű, kék színű fémzsalu használható.

Ebben az esetben a fémzsalu kiemelése után az önszintező aknafedlap zár- és nyitó szerkezetének helyét kőműveskanállal ki kell alakítani az aszfaltban.



KASI EUROPA 7-9 önszintező aknafedlap beépítési útmutató

Szükséges anyagok és szerszámok

- ✓ KASI önszintező aknafedlap
- ✓ Szintezőgyűrű(k)
- ✓ Nagy szilárdságú (legalább 45 MPa) önterülő vagy formázható cementhabarcs
- ✓ Fémzsalu (sárga vagy kék)
- ✓ Törmelékgyűjtő tálca
- ✓ Négyszögfejű tömörítő
- ✓ Kis falicsempedarabok (5 mm vastagság)
- ✓ Vízmérték
- ✓ Szintezőzsinór
- ✓ Mérőszalag
- ✓ Aggregátor
- ✓ Bontókalapács
- ✓ Kalapács
- ✓ Kőműveskanál
- ✓ Lapát
- ✓ 1 db nagy vödör (30 liter űrtartalom)
- ✓ 2 db kis vödör (10–15 liter űrtartalom)
- ✓ Literes mérőedény a keverési arány pontossága érdekében
- ✓ Keverőgép keverőszárral
- ✓ Lapvibrátor vagy úthenger
- ✓ Zúzalék és szóróedény
- ✓ Folyékony bitumen és locsolókanna
- ✓ Gumibelső 13”–14” a belső átmérőnek megfelelően
- ✓ Csákány
- ✓ Nagyobb méretű ecset
- ✓ Víz
- ✓ Egy ponton döngölő

